



# VÝVAZIŠTĚ MALÝCH PLAVIDEL

**POUZE SE SOUHLASEM SPRÁVCE ÚZEMÍ –  
PALIVOVÉHO KOMBINÁTU ÚSTÍ, S. P. !!!**

## **PROVOZNÍ ŘÁD**

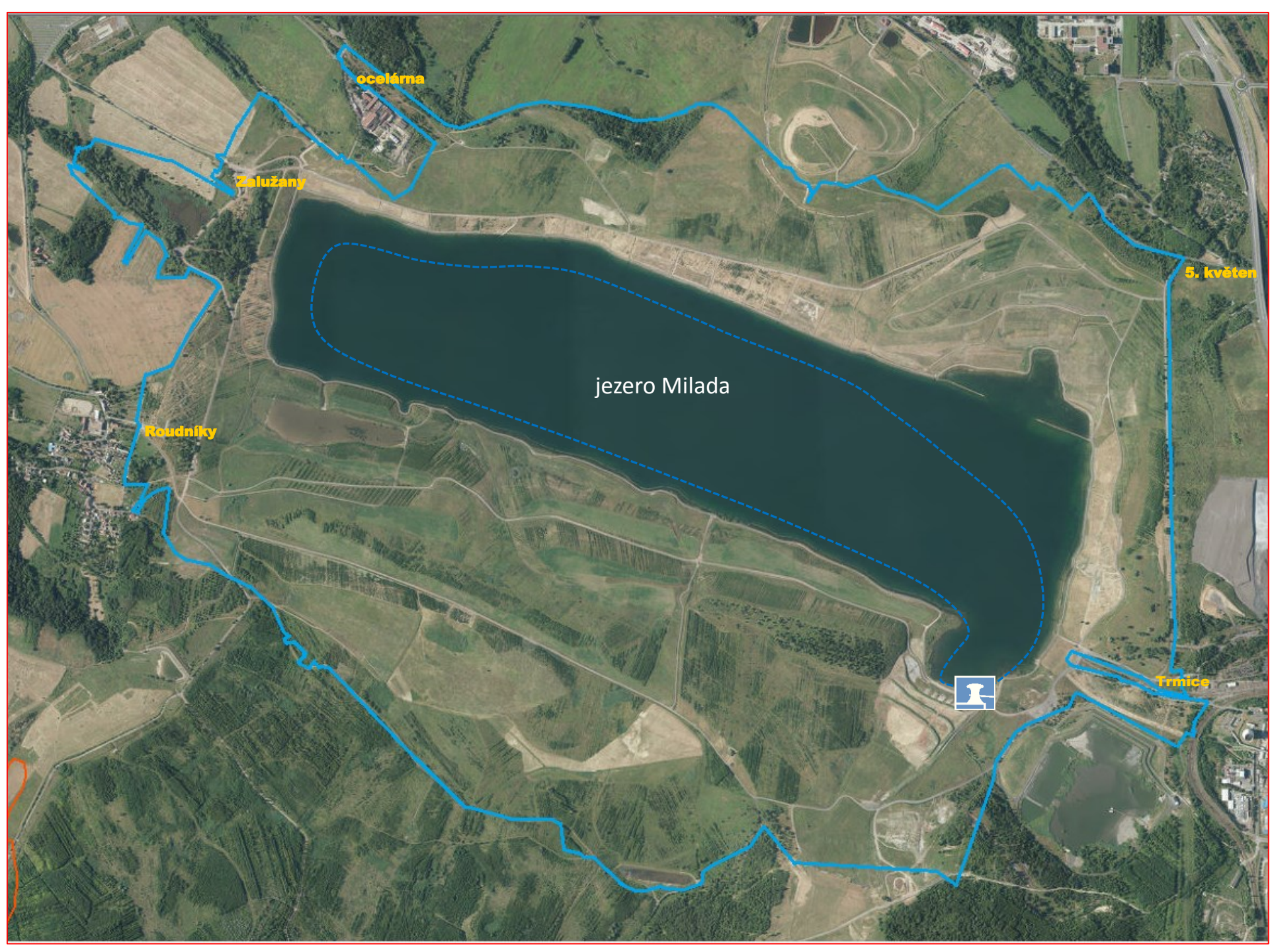
Žádost o souhlas se podává písemně na adresu:

Palivový kombinát Ústí, s. p., Hrbovická 2, 403 39 Chlumeč nebo na mail: [podatelna@pku.cz](mailto:podatelna@pku.cz).

- Dle § 9 Vyhlášky č. 67/2015 Sb. o pravidlech plavebního provozu, každé malé plavidlo nepodléhající evidenci, nese na vnitřní nebo vnější straně plavidla
  - a) název provozovatele nebo jeho obvyklou zkratku, nebo
  - b) jméno a příjmení nebo název vlastníka plavidla.Nedodržením ustanovení se vlastník plavidla dopouští přestupku na úseku plavebního provozu a přestupek je oprávněna řešit Policie České republiky.  
**V případě neodstranění plavidla z prostoru vývaziště do data uvedeného ve výzvě (výzva bude umístěna přímo na plavidlo) bude plavidlo odstraněno na náklady vlastníka. Současně o úkonu bude vyrozuměna Policie České republiky. Plavidlo bude vydáno vlastníkovi po uhrazení stanovených nákladů za odvoz a každý (i započatý) den uskladnění. Kontaktujte v pracovní dny (6-14 hod.) správce území tel.: 475 672 000.**

**V případě vyvazování či kotvení malých plavidel mimo místa k tomu určená, budou tato plavidla považována za nález a bude zahájeno řízení ve spolupráci s Policií České republiky.**

- Vůdce malého plavidla musí zachovávat přiměřenou opatrnost a chovat se tak, aby nedošlo k ohrožení bezpečnosti a plynulosti plavebního provozu, lidského života nebo zdraví, ke vzniku škody na majetku a aby nezpůsobil nehodu v plavebním provozu nebo překážku na vodní cestě, znečištění vodní cesty nebo jiné poškození životního prostředí, zejména je povinen bez prodlení hlásit Státní plavební správě nehodu, na které měl účast. Plavební nehoda se oznamuje telefonicky středisku Říčních informačních služeb, které provozuje Státní plavební správa: **Říční informační služba, tel.: 840 111 254**



ocelárna

Zalužany

Roudníky

jezero Milada

5. květen

Trnava

